

Segundo estudio trimestral de tarjetas de crédito y débito 2018

Datos con corte al 30 de abril de 2018

Indicadores del mercado de tarjetas de crédito

Datos con corte al 30 de abril de 2018



Mercado de tarjetas de crédito

Variable	Ene-18	Abr-18	Variación interanual
Cantidad de emisores	31	31	0
Tipos de tarjetas	468	462	-6
Tarjetas en circulación /1	2.744.145	2.783.270	39.125
Millones de colones de saldo de deuda 2/	1.233.037	1.203.615	-29.422
Morosidad de 1 a 90 días	6,27%	9,21%	2,94 p.p.
Morosidad (a más de 90 días)	4,74%	4,32%	-0,42 p.p.

/1 Incluye tarjetas titulares y adicionales

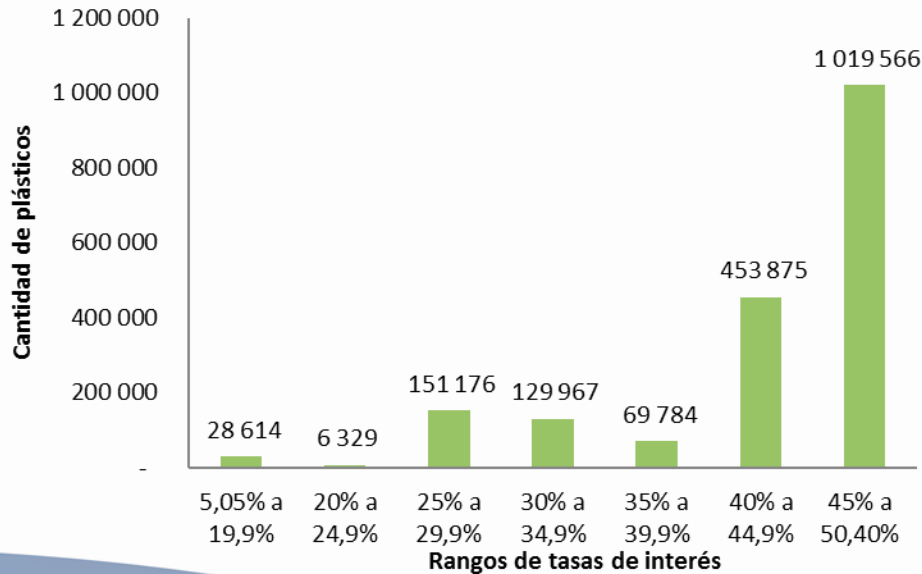
/2 Monto colonizado (Incluye deuda en colones y dólares)

Al mes de abril 2018 el saldo de deuda en tarjetas de crédito representó un 3,70% del PIB.

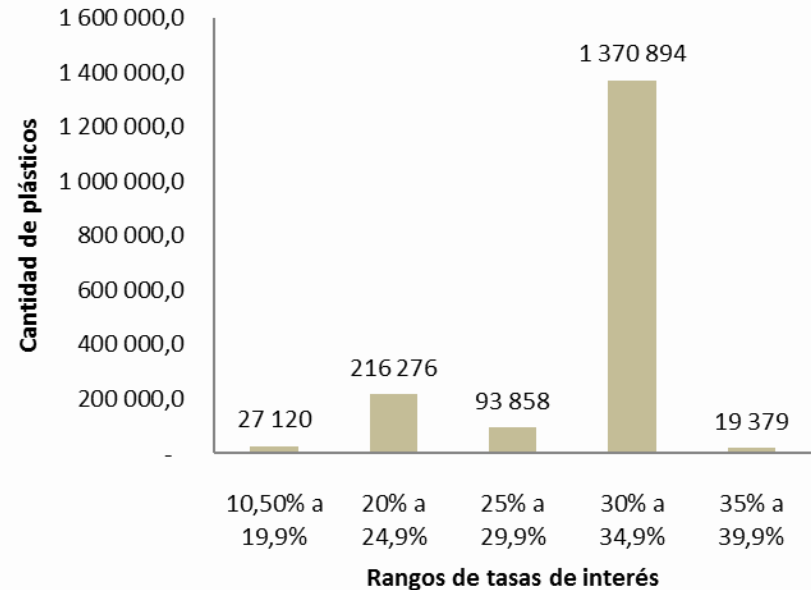
El saldo de deuda promedio por tarjeta en circulación es de ₡432.446

Tarjetas de crédito: Cantidad de plásticos titulares según tasas de interés – abril 2018

Tarjetas de crédito en colones



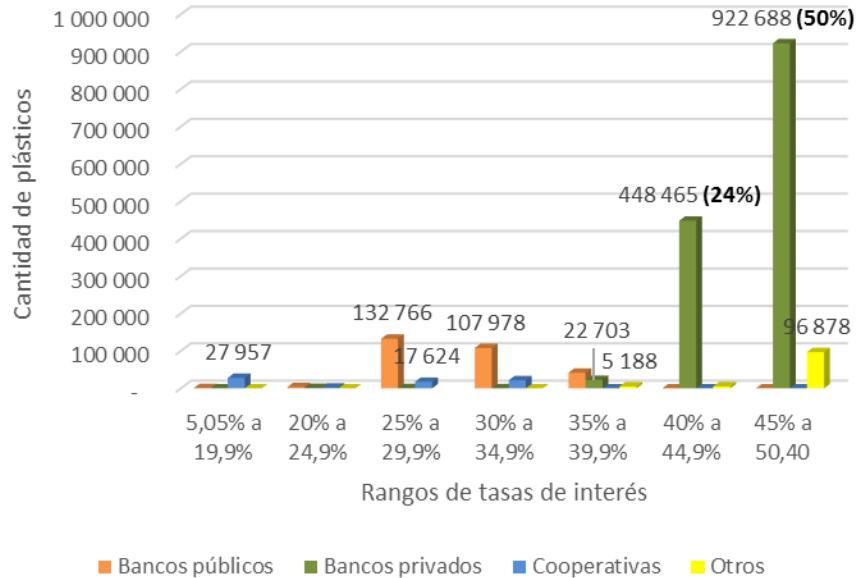
Tarjetas de crédito en dólares



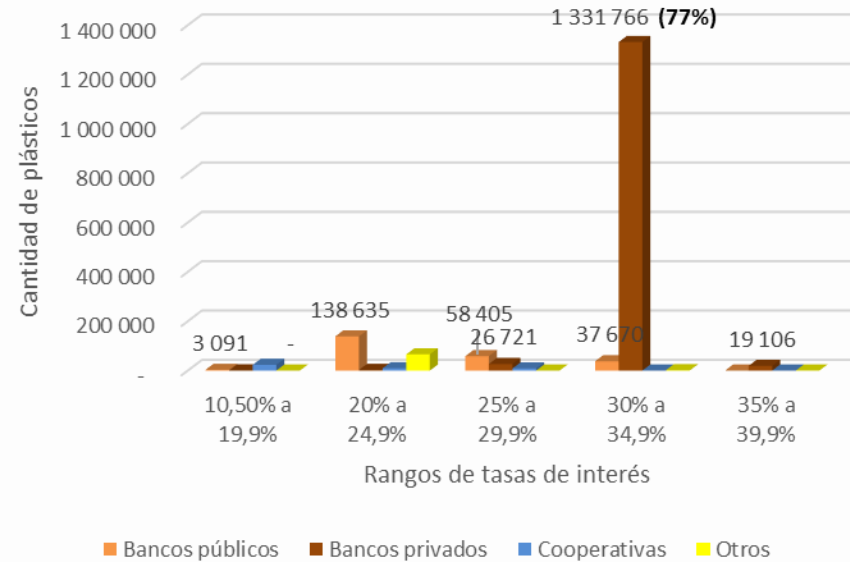
Fuente: MEIC, con datos del estudio trimestral 30 de abril 2018.

Tarjetas de crédito: Cantidad de plásticos titulares según tipo de emisor rango de tasas de interés – abril 2018

Tarjetas de crédito en colones



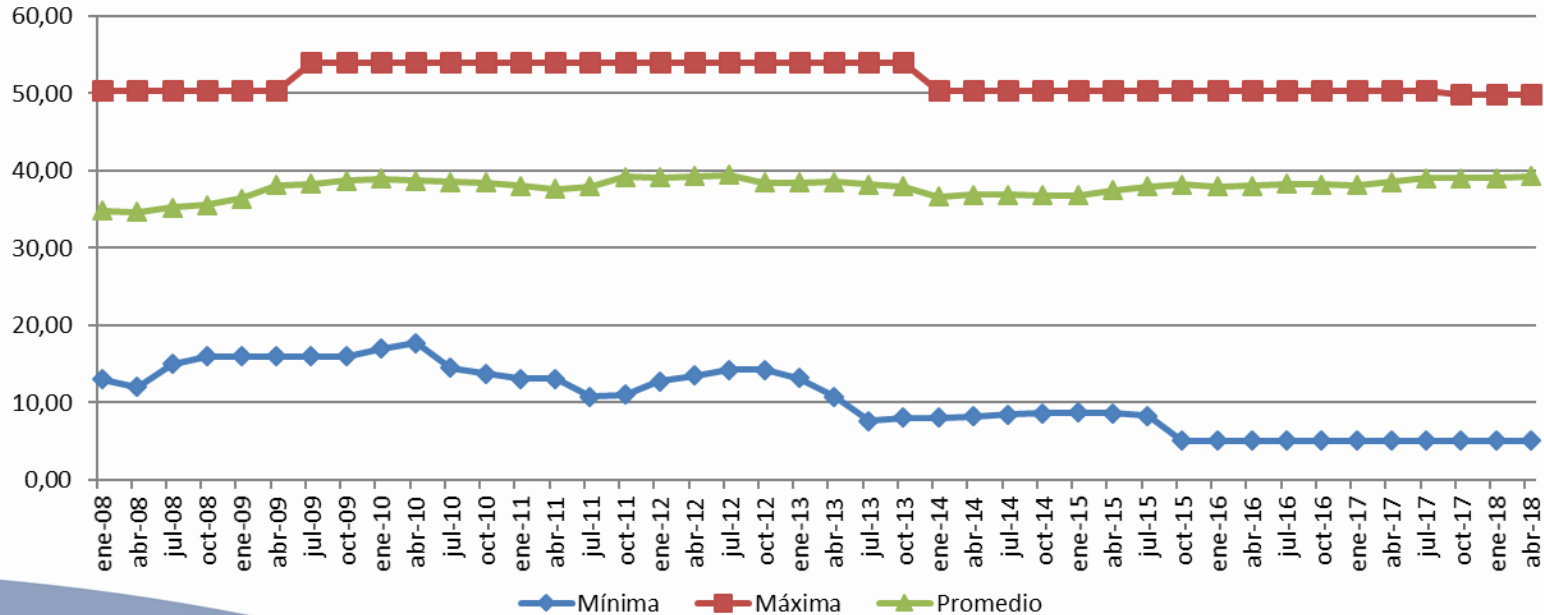
Tarjetas de crédito en dólares



Fuente: MEIC, con datos del estudio trimestral al 30 de abril 2018.

Histórico tasas de interés para crédito en colones

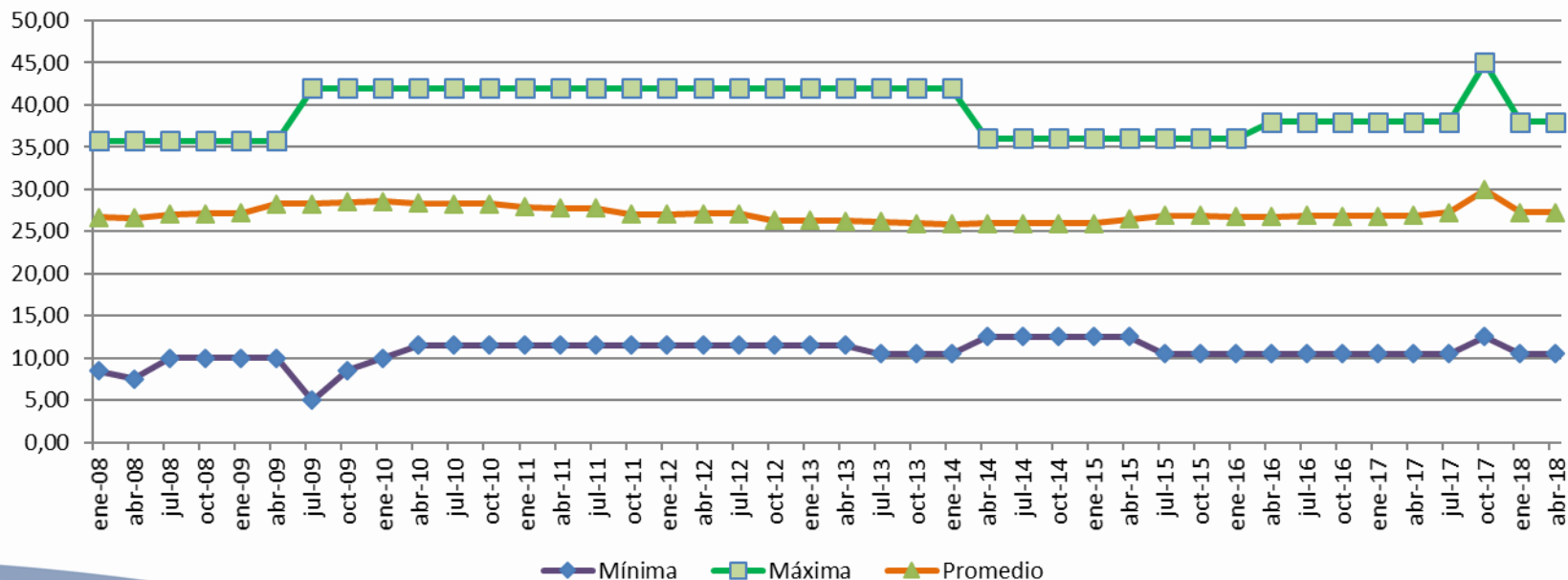
Tasa mínima, promedio y máxima



Fuente: MEIC, con datos de los estudios trimestral desde el 31 de enero del 2008 al 30 de abril 2018.

Histórico tasas de interés para crédito en dólares

- Tasas mínima, promedio y máxima



Fuente: MEIC, con datos de los estudios trimestral desde el 31 de enero del 2008 al 30 de abril 2018.

Indicadores del mercado de tarjetas de débito



Mercado de tarjetas de débito

correspondiente al corte al 30 de abril 2018

VARIABLE	Abril-17	Abril-18	Variación interanual
Cantidad de emisores	29	28	-1
Cantidad de cuentas asociadas a tarjetas de débito	354	346	-8
Tarjetas en circulación / 1	5.880.847	5.995.893	115.046 (1,95%)
Millones de colones en cuentas asociadas a tarjetas de débito /2	4.038.623	5.121.659	1.083.036 (22,11%)

Fuente: MEIC, con datos del estudio trimestral 30 de abril 2018.

/1 Incluye tarjetas titulares y adicionales

/2 Monto colonizado (incluye saldos de cuentas en colones, dólares y euros).

Costo de membresía anual de tarjetas de débito

correspondiente al corte al 30 de abril 2018

Cantidad de tipos de cuentas bancarias según costo y tipo de plástico

Costo membresía		
Monto Tarjeta Titular (primer año)		
Monto	Tarjeta titular (primer año)	Tarjeta titular renovación
	Número de cuentas	
¢1000 a ¢2 500	37	12
¢2 501 a ¢3 500	99	76
¢3 501 a ¢5 752	75	86
<i>Total</i>	<i>211</i>	<i>174</i>

Tarjeta Adicional	
Monto	Número de cuentas
¢833 a ¢2 500	34
¢2 501 a ¢3 500	95
¢3 501 a ¢5 752	86
<i>Total</i>	<i>215</i>

Fuente: MEIC, con datos del estudio trimestral 30 de abril 2018.

Del total de 346 tipos de cuentas bancarias ligadas a tarjetas de debito , 135 no reportan cobro alguno por membresías para el plástico titular en el primer año mientras 211 sí tienen costo por este concepto.

Nota: Monto colonizado para las membresías cobradas en US dólares.

Costo de retiros de efectivo con tarjetas de débito

correspondiente al corte al 30 de abril 2018

Cantidad de retiros libres de cargo y costo de retiros adicionales

Cantidad de retiros libres	Entidades financieras	Cantidad de cuentas	Comisión
0	Coocique R.L	2	\$0,40
3	Coopemep R.L.	1	\$0,50
4	Coopeamistad	2	\$1,00
5	Banco de Costa Rica	46	\$0,25
5	Banco Nacional de C.R.	38	¢200
6	Cooperativas Credecoop R.L.	1	\$0,25
8	Banco Bac San Jose	70	¢350
8	Financiera Desyfin S.A	2	\$0,80
10	Banco Improsa	4	\$2,25

Fuente: MEIC, con datos del estudio trimestral 30 de abril 2018.

Del total de 28 emisores de tarjetas de débito, 9 cobran comisión por retiros realizados en sus propios cajeros o en aquellos sugeridos. Los restantes 19 emisores no cobran monto alguno.

MUCHAS GRACIAS