



# Segundo estudio trimestral de tarjetas de crédito y débito 2019

Datos con corte al 30 de abril de 2019





# Indicadores del mercado de tarjetas de crédito



# Mercado de tarjetas de crédito

corte al 30 de abril 2019

Variables/ trimestres	Ene-19	Abr-19	Ene-19/Abr-19
Cantidad de emisores	30	31	1
Tipos de tarjetas	461	466	5
Tarjetas en circulación /1	2.933.787	3.000.232	66.445
Millones de colones de saldo de deuda 2/	1.450.344	1.419.426	-30.918
Morosidad de 1 a 90 días	7,49%	10,12%	2,63 p.p.
Morosidad (a más de 90 días)	5,51%	5,46%	-0,05 p.p.

/1 Incluye tarjetas titulares y adicionales

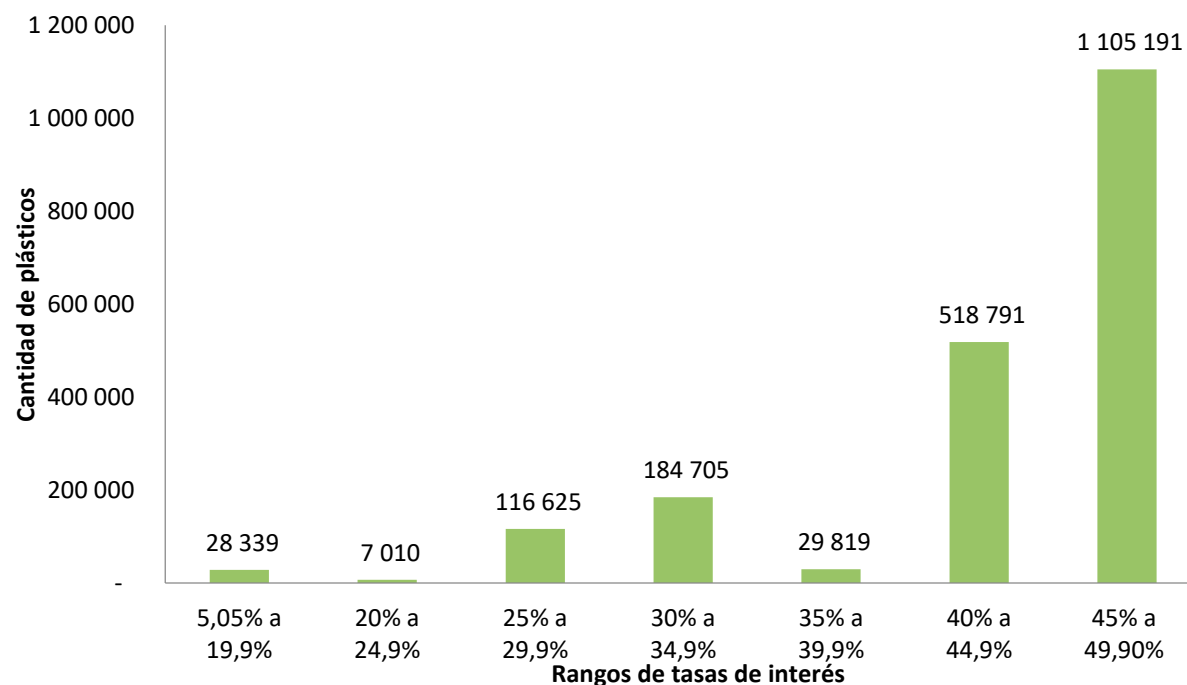
/2 Monto colonizado (Incluye deuda en colones y dólares)

En Abril 2019 el saldo de deuda en tarjetas de crédito representó un 4,37% del PIB.

En Abril 2019 el saldo de deuda promedio por tarjeta en circulación es de ₡473.105

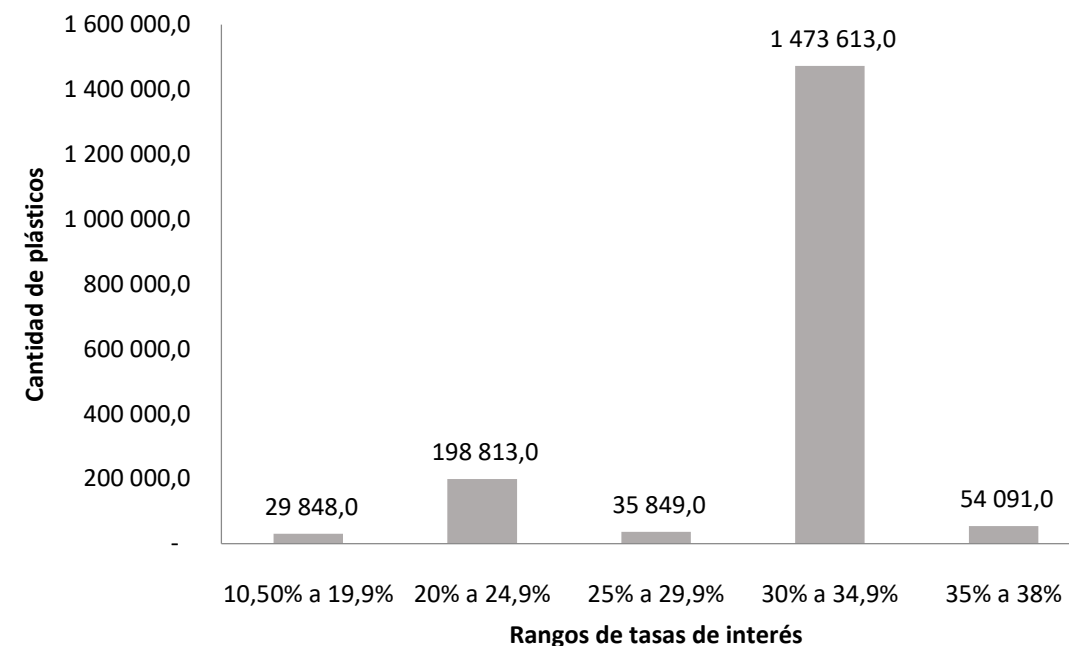
# Tarjetas de crédito: Cantidad de plásticos titulares según tasas de interés – Abril 2019

## Tarjetas de crédito en colones



Fuente: MEIC, con datos del estudio trimestral 30 de abril 2019.

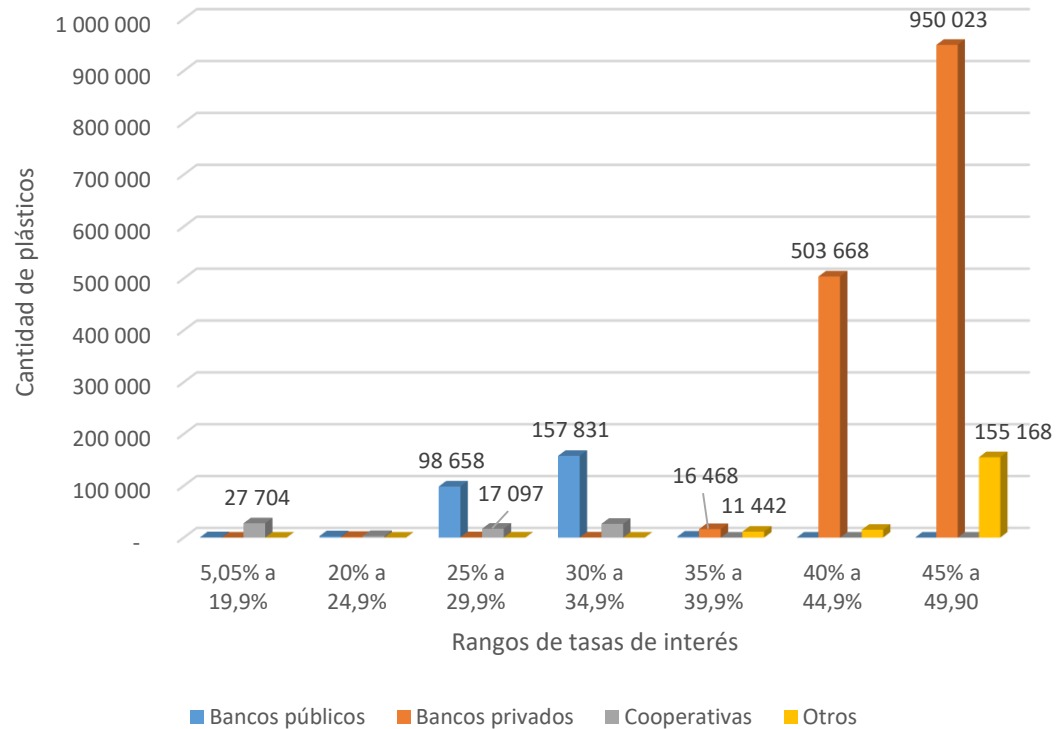
## Tarjetas de crédito en dólares



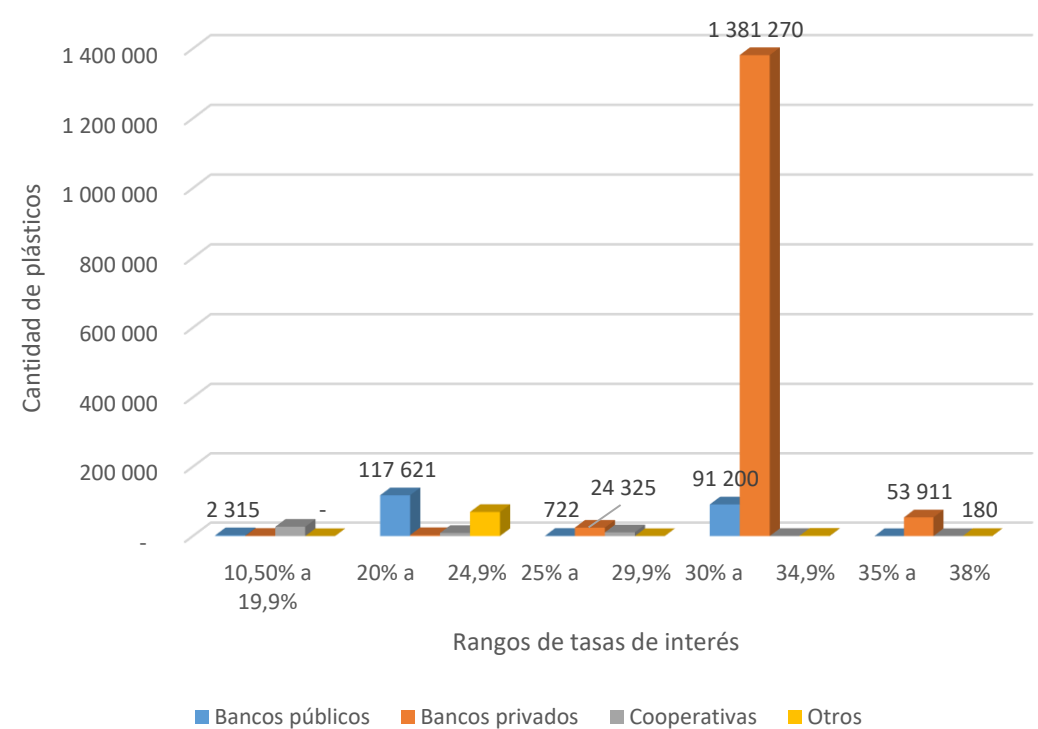
Fuente: MEIC, con datos del estudio trimestral al 30 de abril 2019.

# Tarjetas de crédito: Cantidad de plásticos titulares según tipo de emisor rango de tasas de interés – Abril 2019

### Tarjetas de crédito en colones



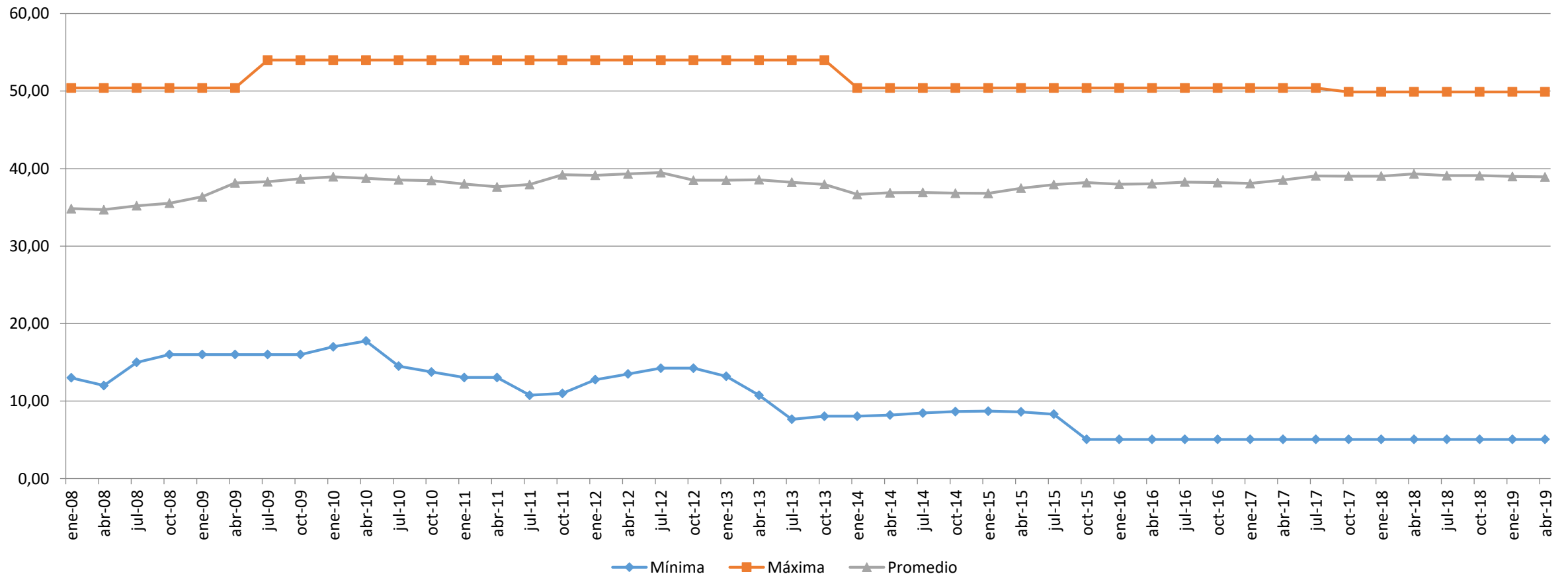
### Tarjetas de crédito en dólares



Fuente: MEIC, con datos del estudio trimestral al 30 de abril 2019.

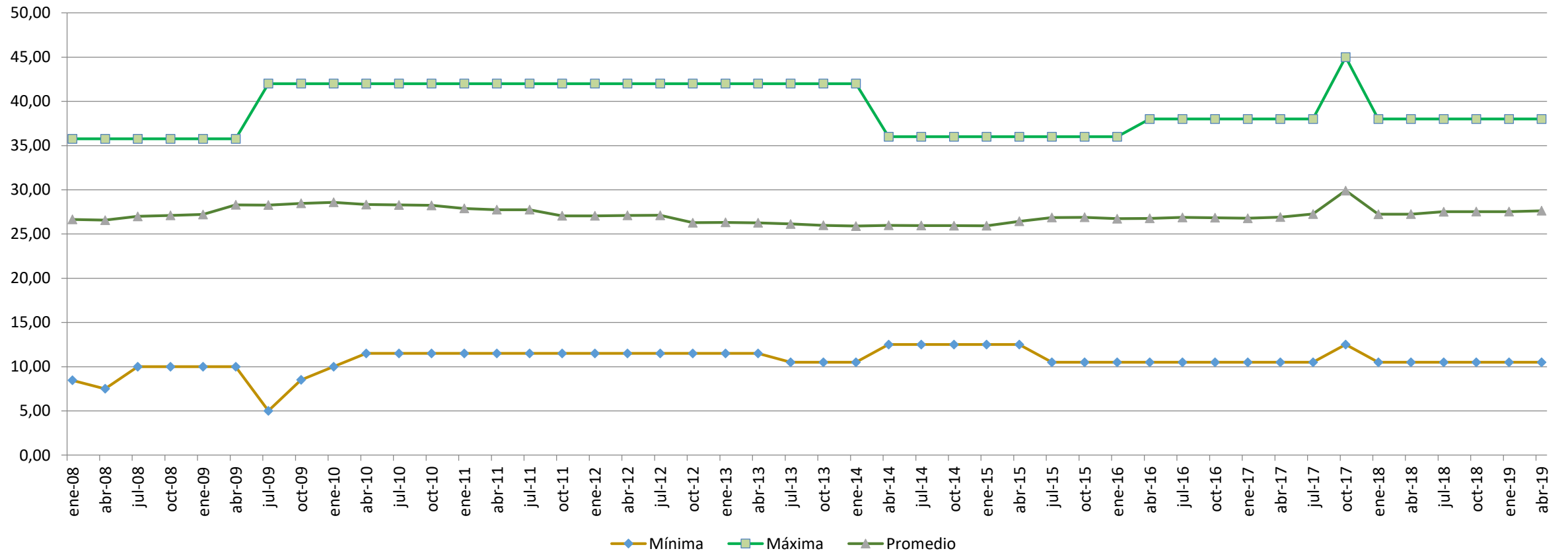
Fuente: MEIC, con datos del estudio trimestral al 30 de abril 2019.

Tasa mínima, promedio y máxima



Fuente: MEIC, con datos de los estudios trimestral desde el 31 de enero del 2008 al 30 de abril 2019.

- Tasas mínima, promedio y máxima



Fuente: MEIC, con datos de los estudios trimestral desde el 31 de enero del 2008 al 30 de abril 2019.



# Indicadores del mercado de tarjetas de débito





# Mercado de tarjetas de débito

corde al 30 de abril 2019

	<b>Abr-18</b>	<b>Abr-19</b>	<b>Variación interanual</b>
Cantidad de emisores	28	28	0
Cantidad de cuentas asociadas a tarjetas de débito	346	335	-11
Tarjetas en circulación /1	5.995.893	5.947.293	(-48.600) (-0,81%)
Millones de colones en cuentas asociadas a tarjetas de débito /2	5.121.659	4.237.434	(-884.225) -17,26%

/1 Incluye tarjetas titulares y adicionales

/2 Monto colonizado (incluye saldos de cuentas en colones, dólares y euros).

## Cantidad de tipos de cuentas bancarias según costo y tipo de plástico

Costo membresía		
Monto Tarjeta Titular (primer año)		
Monto	Tarjeta titular (primer año)	Tarjeta titular renovación
	Número de cuentas	
¢1 000 a ¢2 500	10	9
¢2 501 a ¢3 500	33	6
¢3 501 a ¢5 990	185	144
<i>Total</i>	<i>228</i>	<i>159</i>

Tarjeta Adicional	
Monto	Número de cuentas
¢833,33 a ¢2 500	7
¢2 501 a ¢3 500	29
¢3 501 a ¢7 189	141
<i>Total</i>	<i>177</i>

Del total de 335 tipos de cuentas bancarias ligadas a tarjetas de debito , 107 no reportan cobro alguno por membresías para el plástico titular en el primer año mientras 228 sí tienen costo por este concepto.

Nota: Monto colonizado para las membresías cobradas en US dólares.  
Fuente: MEIC, con datos del estudio trimestral 30 de abril 2019.

# Costo de retiros de efectivo con tarjetas de débito

## corche al 30 de abril 2019

### Cantidad de retiros libres de cargo y costo de retiros adicionales

Cantidad de retiros libres	Entidades financieras	Cantidad de cuentas	Comisión
3	Coopemep R.L.	1	\$0,50
4	Coopeamistad	1	\$1,35
5	Banco de Costa Rica	46	\$0,25
6	Cooperativas Credecoop R.L.	1	\$0,25
7	Coopenae R.L.	22	\$1
8	Banco Nacional de C.R.	46	¢200
8	Banco Bac San Jose	70	¢350
8	Financiera Desyfin S.A	2	\$0,80
10	Banco Improsa	4	\$2,25
10	Coocique R.L	2	\$0,40

**Fuente:** MEIC, con datos del estudio trimestral 30 de abril 2019.

Del total de 28 emisores de tarjetas de débito, 10 cobran comisión por retiros realizados en sus propios cajeros o en aquellos sugeridos. Los restantes 18 emisores no cobran monto alguno.



**MUCHAS GRACIAS**

